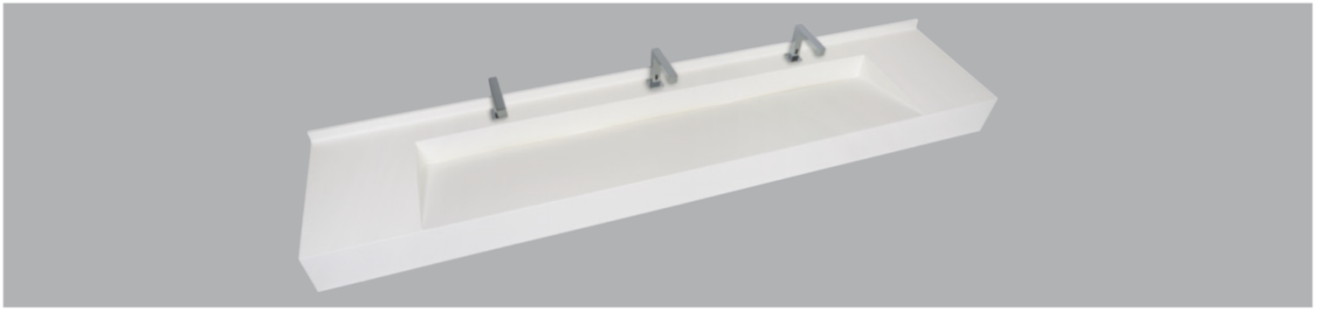
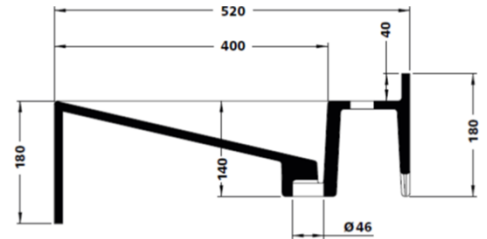


Trigo 1800



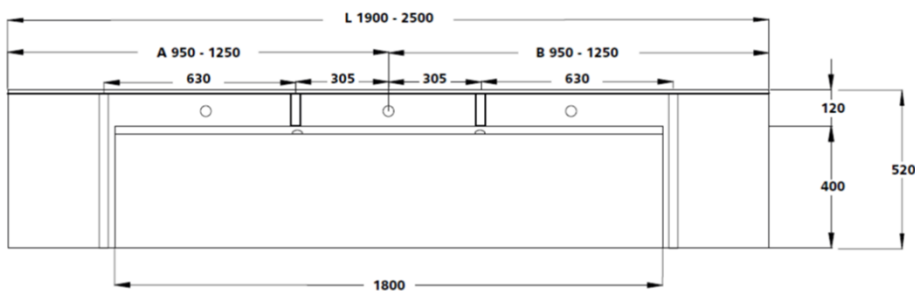
Waschtisch in einem Stück nach Maß gegossen, unterfahrbar, mit rechteckigem, schräg zur frei zugänglichen Wasserablaufrinne verlaufendem Becken, mit direktem Übergang in die Ablauföffnung, ohne Überlauf, Hahnlochbohrung optional, mit Frontblende 180 mm, mit Wandanschlussprofil 40 mm mit Hohlkehle, Tiefe 520 mm, Handtuchhalterausschnitt optional, mit Rückwand für Stockschraubenbefestigung.



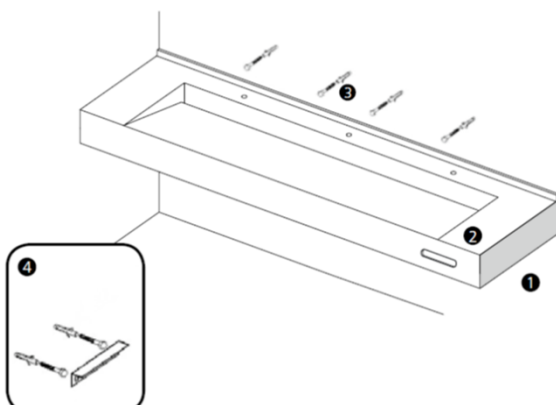
 Trigo 1800 entspricht der CE-Kennzeichnung nach DIN EN 14688.

Den kompletten Ausschreibungstext finden Sie unter www.varicor.com

Waschtisch (Länge ab 1.900 mm)



Technische Daten / Befestigung / Zusatzausstattung:



Beckeninnenmaß	1.800 x 400 mm
Tiefe	520 mm
Frontblende	H = 180 mm
Wandanschlussprofil mit Hohlkehle	H = 40 mm
Länge Waschtisch	1.900 - 2.500 mm
Zusatzausstattung	1 Seitenteil fugenlos verklebt, links und/oder rechts 2 Handtuchhalterausschnitt
Befestigung	3 Stockschrauben (im Lieferumfang enthalten) 4 bei Nischeneinbau zusätzlich Wandauflegewinkel 480 mm