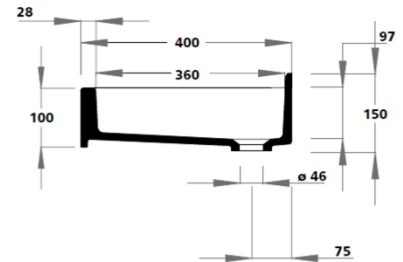


Pico 400



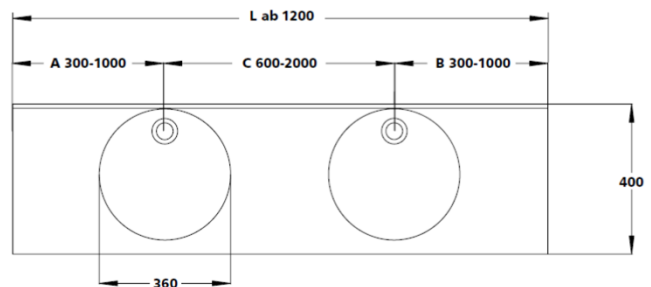
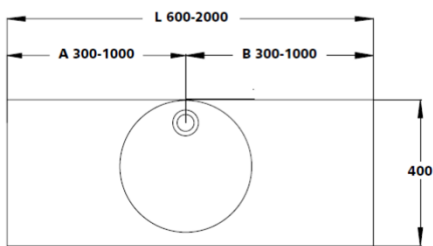
Einzelwaschtisch in einem Stück nach Maß gegossen, Mehrfachwaschtisch aus mehreren Einzelwaschtischen fugenlos miteinander verklebt und fertig konfektioniert, unterfahrbar, mit rundem Becken, ohne Überlauf, Hahnlochbohrung optional, mit Frontblende 100 mm, mit Wandanschlussprofil 30 mm mit Hohlkehle, Tiefe 400 mm, Handtuchhalterausschnitt optional.



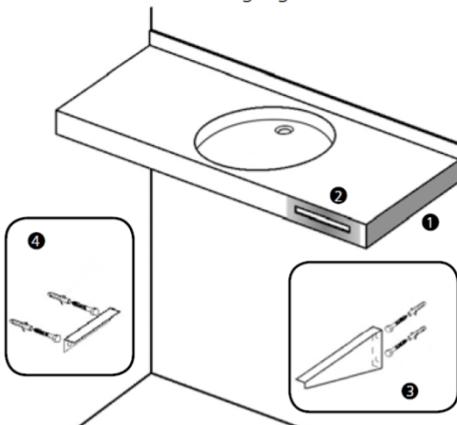
Pico 400 ist unterfahrbar und entspricht der CE-Kennzeichnung nach DIN EN 14688.

Den kompletten Ausschreibungstext finden Sie unter www.varicor.com

Einzelwaschtisch (Länge ab 600 mm) / Mehrfachwaschtisch (Länge ab 1.200 mm):



Technische Daten / Befestigung / Zusatzausstattung:



Beckeninnenmaß	ø 360 mm
Tiefe	400 mm
Frontblende	H = 100 mm
Wandanschlussprofil mit Hohlkehle	H = 30 mm
Länge Einzelwaschtisch	600 - 2.000 mm
Länge Mehrfachwaschtisch	ab 1.200 mm
Zusatzausstattung	1 Seitenteil fugenlos verklebt, links und/oder rechts 2 Handtuchhalterausschnitt
Befestigung	3 Winkelkonsole 310 mm 4 bei Nischeneinbau zusätzlich Wandauflegewinkel 180 mm